

ÁREAS CRÍTICAS- QUALIDADE DAS ÁGUAS CBH-SMT

LOCALIZAÇÃO DA UGRHI 10 NO ESTADO DE SÃO PAULO

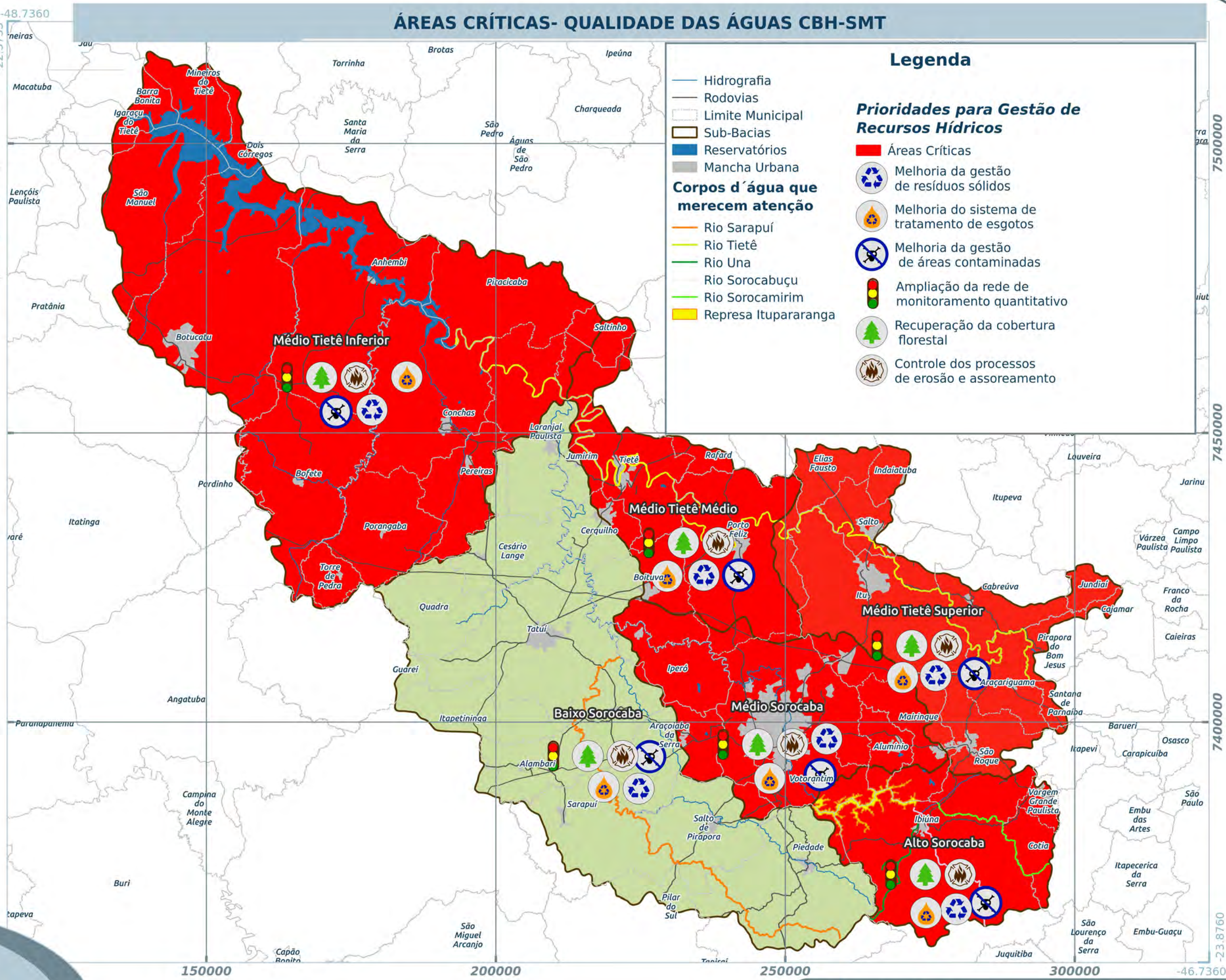


FONTE:
Disponibilidade percapta de águas superficiais e subterrâneas
DAEE, SEADE (2016)

Sub-Bacias, Reservatórios, e Hidrografia (IPT - 2006);

Limite Municipal SP (IGC - 2015);

Áreas Urbanas (SMA/CPLA - 2005)



Legenda

- Hidrografia
- Rodovias
- Limite Municipal
- Sub-Bacias
- Reservatórios
- Mancha Urbana

Corpos d'água que merecem atenção

- Rio Sarapuí
- Rio Tietê
- Rio Una
- Rio Sorocabuçu
- Rio Sorocamirim
- Represa Itupararanga

Prioridades para Gestão de Recursos Hídricos

- Áreas Críticas
- Melhoria da gestão de resíduos sólidos
- Melhoria do sistema de tratamento de esgotos
- Melhoria da gestão de áreas contaminadas
- Ampliação da rede de monitoramento quantitativo
- Recuperação da cobertura florestal
- Controle dos processos de erosão e assoreamento

ELABORAÇÃO